

Abfahrtzeiten der Schulbusse:

Der Schülertransport erfolgt ab Gymnasium Teltow zum Gymnasium Stahnsdorf mit Zwischenhalt am Sportforum. Die Sportlehrer legen fest, welche Klassen an welchem Standort Sportunterricht hat. Der Standort wird nach etwa 10 Wochen gewechselt.

Abfahrt ab Gymnasium Teltow						Sport ab der
um	07:15	Mo	Di	Mi	Fr	1. Stunde
um	09:05				Do	3. Stunde
um	09:20	Mo	Di	Mi		3. Stunde
um	11:15				Do	5. Stunde
um	12:30	Mo	Di	Mi		6. Stunde
um	13:25			Mi	Do	7. Stunde

Ankunft am Gymnasium Teltow						Sport bis zur	
um	10:15	Mo	Di	Mi	Do	Fr	3. Stunde
um	11:15				Do		4. Stunde
um	12:20	Mo	Di	Mi			5. Stunde
um	13:25				Do	Fr	6. Stunde
um	15:35	Mo	Di	Mi	Do	Fr	8. Stunde

Verteilung der Sportstunden in den einzelnen Klassen

Klasse	a	b	c	d
7	Fr, 1. - 3.	Di, 3. - 5.	Mo, 6. - 8.	Mo, 3. - 5.
8	Mo, 6. - 8.	Mo, 1. - 3.	Mo, 3. - 5.	Mi, 6. - 8.
9	Mi, 3. - 5.	Di, 1. - 3.	Mi, 3. - 5.	Di, 1. - 3.
10	Mi, 1. - 3.	Di, 6. - 8.	Mi, 1. - 3.	Di, 6. - 8.
11	Mo, 7. - 8.	Do, 3. - 4.	Do, 3. - 4.	Fr, 5. - 6.
12	Mi, 7. - 8.	Do, 5. - 6.	Do, 7. - 8.	Fr, 7. - 8.

Landkreis Potsdam-Mittelmark Immanuel-Kant-Gymnasium Teltow



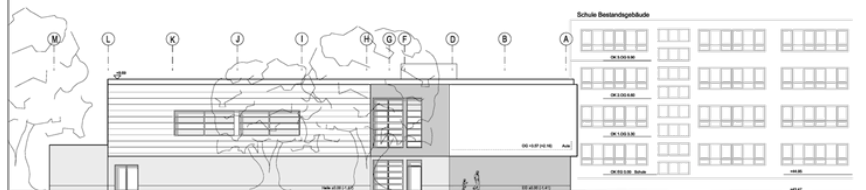
ELTERNBRIEF 11

(Schuljahr 2013/14)

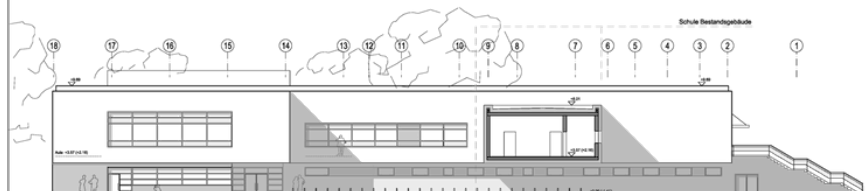
Sehr geehrter Eltern,
endlich ist es soweit! Mit viel Engagement haben Eltern, Schüler und Lehrer für eine neue Sporthalle gekämpft. Dabei fanden wir stets sehr gute Unterstützung durch das Team vom Schul- und Gebäudemanagement des Landkreises Potsdam-Mittelmark. Der Neubau einer Zwei-Feld-Sporthalle sowie die Verbesserung des Raumfaktors durch den Neubau weiterer Unterrichtsräume erfordert nicht unerhebliche finanzielle Mittel, die der Landkreis Potsdam-Mittelmark als Schulträger aufbringen muss. Deshalb sei an dieser Stelle noch einmal allen Beteiligten herzlichst Danke gesagt, die sich für unser Projekt eingesetzt haben. In den Winterferien geht es jetzt los. Nach dem Umschluss der Medien zur weiteren Versorgung der Schule mit Wärme, Wasser und Energie kann die alte Turnhalle außer Betrieb ge-

nommen werden. Es folgt die Einrichtung der Baustelle, damit dann am 03.03.2014 der Abriss unserer alten Turnhalle beginnen kann. Knapp 36 Jahre hatte sie uns treue Dienste geleistet und manche Höhepunkte erlebt: Schulsport und Vereinssport mit internen Bestmarken und Rekorden, die Begrüßungsprogramme für die Schülerinnen und Schüler der neuen 7. Klassen, Projektstage mit japanischen Schülern aus Osaka incl. Sushi und Kimono, Auftritte von Schulbands und viele gelungene Beiträge zum Schulfasching.

So sagen wir jetzt der alten, für ein drei- bis vierzügiges Gymnasium viel zu kleinen Turnhalle Adieu und freuen uns auf unsere neue große Sporthalle. Mögen alle Bauarbeiten unfallfrei und wie geplant in hoher Qualität und termingerecht erfolgen. Ihr W. Heilek



Ostansicht



Nordansicht

Die obere Abbildung zeigt den Entwurf des Architektur- und Ingenieurbüros für unsere neue Sporthalle. Der Baukörper enthält neben der Zwei-Feld-Halle mit zugehörigen Funktionsräumen auch eine Aula, eine Cafeteria sowie ein Musikkabinett. Nach Abschluss aller Bauarbeiten wird dann auch der Schulhof ein neues Outfit bekommen.

Organisation des Sportunterrichtes ab 10.02.2014

Die 3 Sportstunden der Klassen 7 bis 10 werden ab dem zweiten Halbjahr des Schuljahres 2013/14 in einem Block unterrichtet. Dazu müssen Hallenkapazitäten am Gymnasium Stahnsdorf sowie im Sportforum Kleinmachnow genutzt werden. Die Schülerinnen und Schüler werden mit einem Schulbus vom Kant-Gymnasium Teltow zur Sporthalle nach Stahnsdorf bzw. zum Sportforum nach Kleinmachnow transportiert und von dort auch wieder abgeholt und nach Teltow zurück gebracht. Die Transportzeiten sind in den Sport- und Pausenzeiten enthalten, so dass von den drei Sportstunden a 45 Minuten effektiv etwa 120 Minuten für Sportunterricht incl. einer kleinen Erholungspause verbleiben. Mit diesem Ansatz soll eine Ausweitung des Stundenplanes in die 9. und 10. Stunde (Sportunterricht bis 17.00 Uhr) verhindert werden. Das ist uns auch in der Theorie gelungen. Die Problematik bestand darin, dass wir einen gültigen Stundenplan haben, der auch Kursunterricht in den Jahrgangsstufen 10, 11 und 12 enthält. Da wir am bestehenden Kurssystem festhalten müssen (Kein neues Kurssystem mit Veränderungen in den Kurszusammensetzungen, da ab Ende April 2014 die Abiturprüfungen sind!), werden sicherlich nicht alle Lösungen optimal sein. Deshalb bitte ich schon vorab um Verständnis und auch um Geduld, wenn nicht alles ab 10.02.14 gleich reibungslos klappt. Wir müssen z.B. auch Erfahrungen sammeln über die Transportzeiten zu den verschiedenen Tageszeiten durch Teltow bei den unterschiedlichsten Witterungsbedingungen, über die Dauer von Umkleidezeiten vor und nach dem Sportunterricht, ... Ihre Kinder werden mit ihren Zeugnissen einen geänderten Stundenplan mit nach Hause bringen. Ich darf mich schon jetzt für Ihr Verständnis bedanken! Für unsere neue Sporthalle!!!